



GÎTES LE CLOS SAINT-GERMAIN - SAINT-GERMAIN-DU-SALEMBRE - PÉRIGORD

LE CLOS SAINT-GERMAIN À SAINT-GERMAIN-DU-SALEMBRE

Bienvenue au Clos Saint-Germain dans nos gîtes La Bergerie et Le Chalet situés au calme, dans un vaste parc arboré, avec une grande piscine, au coeur du Périgord blanc, à 20 min de Périgueux

<https://leclassaintgermain-perigord.fr>

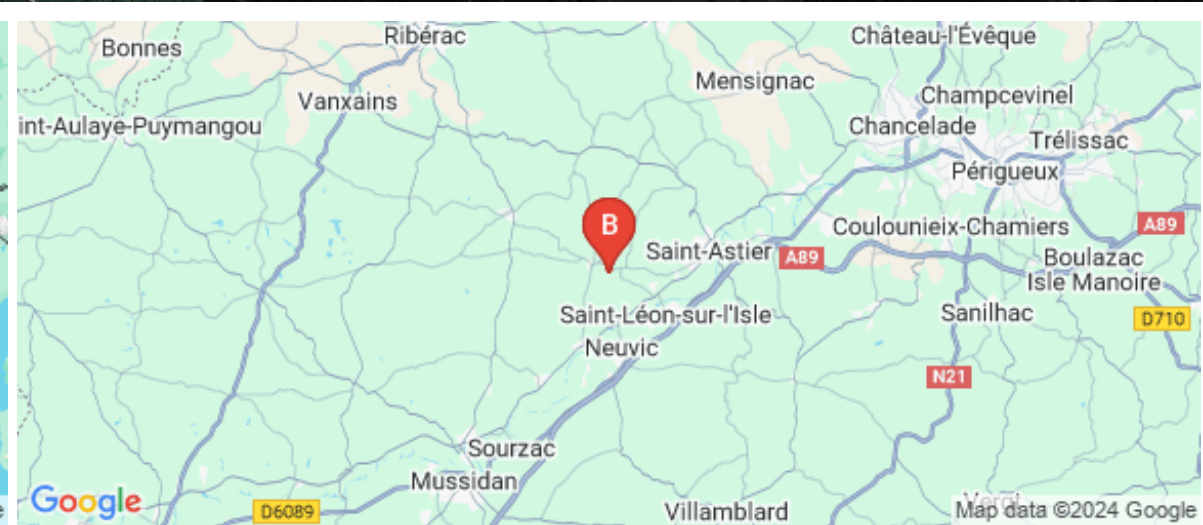


Michel et Corinne CHASSAT

+33 6 77 11 30 67

A La Bergerie du Clos Saint-Germain - Saint-Germain-Du-Salembre : 4 rue du Terme 24190 SAINT-GERMAIN-DU-SALEMBRE

B Le Chalet du Clos Saint-Germain - Saint-Germain-Du-Salembre : 4 rue du Terme 24190 SAINT-GERMAIN-DU-SALEMBRE





La Bergerie du Clos Saint-Germain - Saint-Germain-Du-Salembre



Maison



6

personnes



2

chambres

1

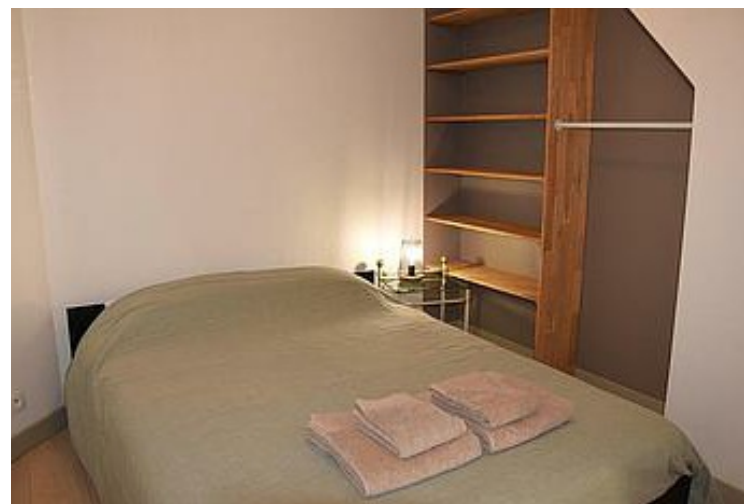
chambre en mezzanine

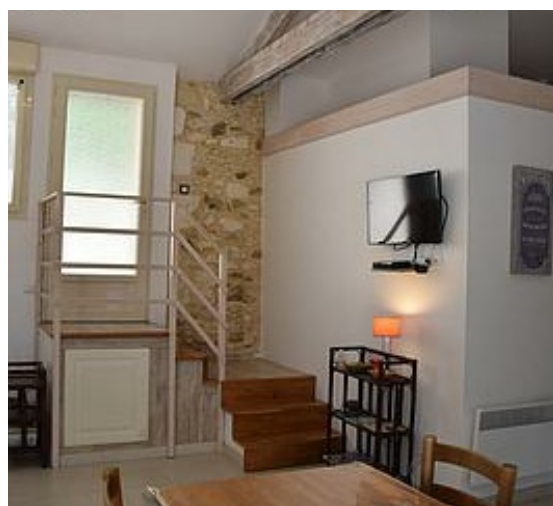


55

m²

Le Clos-Saint-Germain, avec son cadre naturel idyllique et paisible, est parfait pour se ressourcer. Le domaine, avec sa grande piscine et son vaste parc arboré, offre un espace de vie confortable et accueillant. Situé près d'un joli village, facilement accessible depuis l'autoroute, il permet de découvrir les alentours et d'explorer le Périgord. La maison comprend une grande pièce principale avec un coin cuisine, 2 chambres, une salle de bain, une mezzanine. Elle dispose d'une terrasse avec vue sur la piscine. Avec ses beaux volumes, ses murs en pierre et son poêle Godin, elle vous garantit un séjour douillet toute l'année. La piscine, à partager avec les occupants des 2 autres logements, est bordée d'une agréable terrasse couverte, avec salon de jardin et jeux de plein air. Dans le parc, vous croiserez probablement Topette, la mascotte de la maison, qui adore les caresses !





Pièces et équipements

<i>Chambres</i>	Chambre(s): 2 Chambre(s) en mezzanine: 1 Lit(s): 3	dont lit(s) 1 pers.: 0 dont lit(s) 2 pers.: 3
<i>Salle de bains / Salle d'eau</i>	Salle de bains avec douche Sèche serviettes	Sèche cheveux
<i>WC</i>	Salle(s) d'eau (avec douche): 1 WC: 1 WC indépendants	
<i>Cuisine</i>	Cuisine américaine Appareil à raclette Four Lave vaisselle	Plancha Four à micro ondes Réfrigérateur
<i>Autres pièces</i>	Salon Terrasse	Séjour
<i>Media</i>	Canal + Wifi	Télévision
<i>Autres équipements</i>	Lave linge collectif Matériel de repassage Nous mettons le matériel de repassage, ainsi que l'appareil à raclette à disposition sur demande.	Sèche linge collectif
<i>Chauffage / AC</i>	Chauffage	Poêle à bois
<i>Exterieur</i>	Barbecue Terrain non clos	Salon de jardin
<i>Divers</i>	Le gîte est implanté dans un parc de 2 Ha qui est accessible aux hôtes	

Infos sur l'établissement



Communs

A proximité propriétaire
Habitation indépendante

Entrée indépendante



Activités



Réseaux

Accès Internet



Stationnement

Parking



Services

Nettoyage / ménage

Le ménage est un service optionnel, au prix de 50 €



Extérieurs

Piscine partagée

Table de ping pong

Nous mettons à disposition un jeu de fléchettes, un jeu de molkky, un jeu de badminton, un jeu de palets.

A savoir : conditions de la location

Arrivée Arrivée à partir de 16h

Départ Départ avant 10h

*Langue(s)
parlée(s)* Anglais Français

*Annulation/
Prépaiement/
Dépot de
garantie* Prépaiement : La réservation du logement n'est ferme qu'à réception du versement d'un acompte de 25% du montant total de la réservation.
Si la réservation est effectuée dans un délai d'un mois ou moins de la date d'arrivée, le montant intégral du loyer sera exigé dès la réservation par virement bancaire.
Annulation : En cas de désistement du locataire :
- A plus de 60 jours de la prise d'effet de la location : annulation sans frais (restitution de l'acompte)
- Entre 60 et 30 jours avant la prise d'effet de la location : le locataire perd l'acompte versé.
- A moins de 30 jours avant la date de prise d'effet de la location : le locataire perd le montant total de la location. Une caution de 500 euros est demandée à l'arrivée.

*Moyens de
paiement* Chèques bancaires et postaux Diners Club
Espèces

Ménage

*Draps et Linge
de maison* Draps et/ou linge compris

*Enfants et lits
d'appoints* Lit bébé

*Animaux
domestiques* Les animaux ne sont pas admis.

Tarifs (au 15/10/24)

La Bergerie du Clos Saint-Germain - Saint-Germain-Du-Salembre

Réservation de 2 nuits minimum

Tarifs en €:	Tarif 1 nuit en semaine (L, M, M, J, D)	Tarif 1 nuit en weekend (V ou S)	Tarif 2 nuits weekend (V+S)	Tarif 7 nuits semaine
du 14/10/2024 au 18/10/2024	110€		220€	750€
du 18/10/2024 au 03/11/2024	120€		240€	800€
du 03/11/2024 au 08/11/2024	110€		220€	750€
du 08/11/2024 au 11/11/2024	110€		230€	770€
du 11/11/2024 au 20/12/2024	110€		220€	750€
du 20/12/2024 au 05/01/2025				900€



Le Chalet du Clos Saint-Germain - Saint-Germain-Du-Salembre



Chalet



4

personnes



2

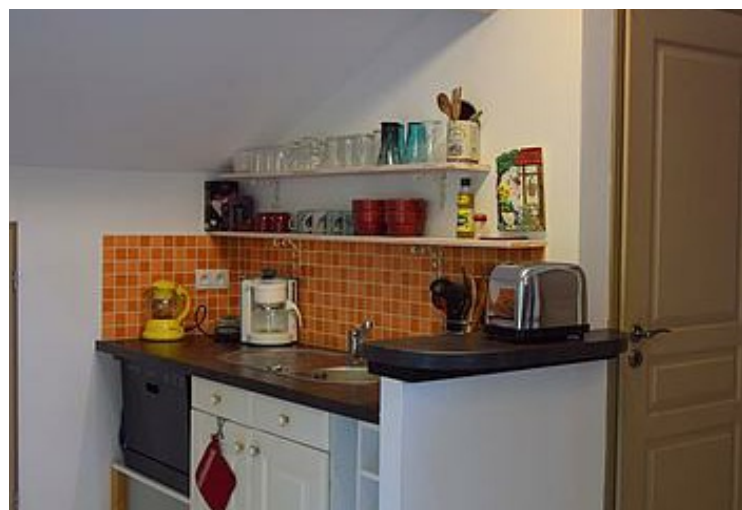
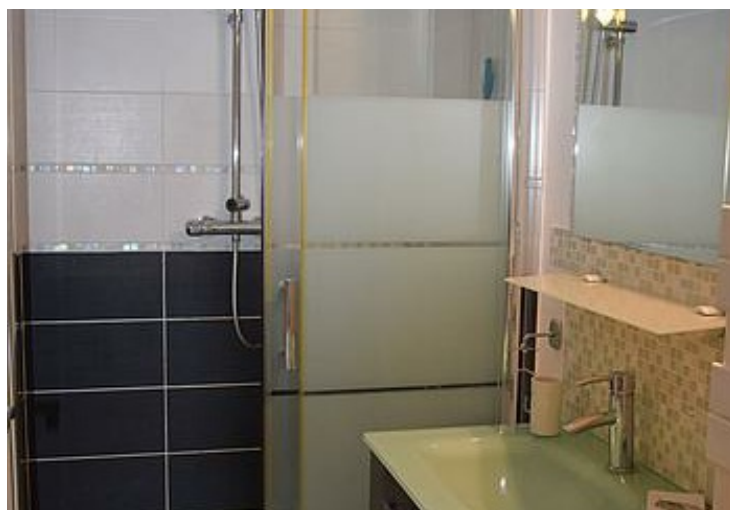
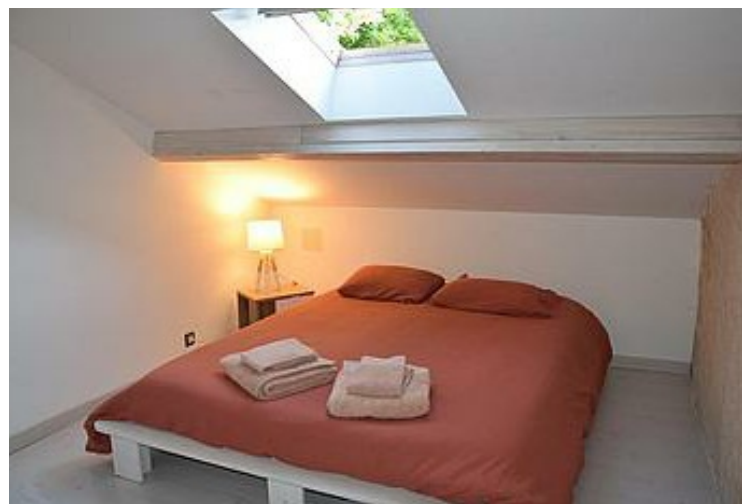
chambres



35

m²

Le Clos-Saint-Germain, avec son cadre naturel idyllique et paisible, est parfait pour se ressourcer. Le domaine, avec ses dépendances, sa grande piscine et son vaste parc arboré, offre un espace de vie confortable et accueillant. Situé près d'un joli village, à 10 km de la l'autoroute A89, 20 minutes de Périgueux, 1h20 de Bordeaux, 35 minutes de Bergerac il permet d'être au calme, de découvrir les alentours et d'explorer le Périgord. Le chalet comprend une pièce principale climatisée avec un coin cuisine, 2 chambres et une salle de bain. Il dispose d'une terrasse en bois avec vue sur le verger. Pour votre confort, le linge est fourni, les lits faits à votre arrivée. La piscine, à partager avec les occupants des 2 autres logements, est bordée d'une agréable terrasse couverte, avec espace détente et jeux de plein air : mölkky, raquettes, fléchettes, filet de badminton. Dans le parc vous croiserez probablement Topette la mascotte de la maison.





Pièces et équipements

<i>Chambres</i>	Chambre(s): 2 Lit(s): 0	dont lit(s) 1 pers.: 0 dont lit(s) 2 pers.: 2
<i>Salle de bains / Salle d'eau</i>	Salle de bains avec douche Sèche serviettes Salle(s) d'eau (avec douche): 1	Sèche cheveux
<i>WC</i>	WC: 1 WC indépendants	
<i>Cuisine</i>	Cuisine américaine Appareil à raclette Four à micro ondes Réfrigérateur	Plancha Lave vaisselle
<i>Autres pièces</i>	Séjour	Terrasse
<i>Media</i>	Canal + Wifi	Télévision
<i>Autres équipements</i>	Lave linge collectif Matériel de repassage Nous mettons à disposition le matériel de repassage, le service à raclette, sur demande.	Sèche linge collectif
<i>Chauffage / AC</i>	Chauffage Climatisation	
<i>Extérieur</i>	Barbecue Terrain non clos	Salon de jardin
<i>Divers</i>	Le chalet est implanté dans un parc de 2 ha, qui est accessible aux hôtes	

Infos sur l'établissement



Communs

A proximité propriétaire
Habitation indépendante

Entrée indépendante



Activités



Réseaux

Accès Internet



Stationnement

Parking



Services

Nettoyage / ménage

Le ménage est un service optionnel, au prix de 40 €



Extérieurs

Piscine partagée

Nous mettons à disposition un jeu de fléchettes, un jeu de molkky, un jeu de badminton, et un jeu de palets.

A savoir : conditions de la location

Arrivée A partir de 16h

Départ Avant 10h

*Langue(s)
parlée(s)* Anglais Français

*Annulation/
Prépaiement/
Dépot de
garantie*

*Moyens de
paiement* Chèques bancaires et postaux Espèces

Ménage

*Draps et Linge
de maison* Draps et/ou linge compris

*Enfants et lits
d'appoints* Lit bébé

*Animaux
domestiques* Les animaux ne sont pas admis.

Tarifs (au 15/10/24)

Le Chalet du Clos Saint-Germain - Saint-Germain-Du-Salembre

Réservation de 2 nuits minimum

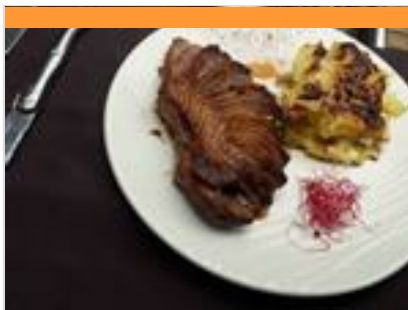
Tarifs en €:	Tarif 1 nuit en semaine (L, M, M, J, D)	Tarif 1 nuit en weekend (V ou S)	Tarif 2 nuits weekend (V+S)	Tarif 7 nuits semaine
du 14/10/2024 au 18/10/2024	70€		150€	490€
du 18/10/2024 au 03/11/2024	90€		190€	630€
du 03/11/2024 au 08/11/2024	80€		170€	550€
du 08/11/2024 au 11/11/2024	80€		170€	560€
du 11/11/2024 au 20/12/2024	70€		150€	490€
du 20/12/2024 au 05/01/2025				720€

Mes recommandations

Guide Touristique

Carte Vélo Route Voie Verte

OFFICES DE TOURISME VALLÉE DE L'ISLE
WWW.TOURISME-ISLEPERIGORD.COM



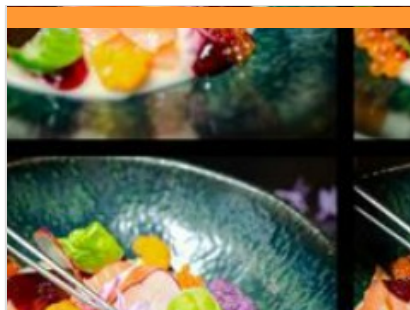
Restaurant Le Kayola

+33 5 53 81 26 08
18 Route de Saint Astier

2.5 km
NEUVIC



Situé à Planèze, le Kayola vous accueille dans un lieu convivial et chaleureux. Cuisine de terroir et à la plancha, sur place ou à emporter. Organisation de vos événements : repas de groupes, anniversaires (gâteau pâtisseries fait maison). Venez découvrir nos saveurs d'ici et d'ailleurs !
Spécialités :- Apéritif maison "le Kayomiel" - Crevettes et calamars grillés à la plancha - Gambas flambées - Foie gras et pâtisseries maison. 2 salles climatisées (40 pers. + 30 pers.), 1 terrasse extérieure (30 pers.). Les + :
- Cuisine du terroir de qualité, faite maison - L'accueil chaleureux et le service à emporter



Restaurant Le Cilaos

+33 5 53 81 11 64
15 Avenue de Planèze
<https://www.facebook.com/leCilaos.Neu>

3.2 km
NEUVIC



Sur les rives de l'Isle, dans un cadre chaleureux et atypique, le Cilaos vous propose une cuisine évolutive respectant la saisonnalité des produits avec un approvisionnement local. Venez découvrir la formule déjeuner, au goût de tous, dans un cadre bucolique. Le soir, réservez-vous un moment d'exception dans une ambiance accueillante et élégante. Exemple de plats : -filet de rouget au beurre blanc, purée de carotte au cumbava, gnocchi et jeunes pousses d'épinard. -Paris-Brest revisité au chocolat au lait, cœur praliné et noix du Périgord. Le restaurant propose une salle à l'étage (40 pers.) et une terrasse d'été à l'étage (40 pers.) Le restaurant propose également un service traiteur. Les plus :
-La vue panoramique sur la rivière Isle depuis la terrasse d'été à l'étage -une cuisine raffinée de saison



Aire de pique-nique de St Germain

à côté de la biscoterie La Chantéracoise

0.9 km
SAINT-GERMAIN-DU-SALEMBRE



En bordure du Salembre et à deux pas de la Biscoterie La Chantéracoise, aire de pique-nique ensoleillée (une table). Un petit coin sympathique situé sur le chemin de randonnée balisé "la balade des trois villages".



Salle des Fêtes Saint Germain du Salembre

+33 5 53 82 60 15
Rue André Daix

1.2 km
SAINT-GERMAIN-DU-SALEMBRE



Salle de 200 m², avec scène et cuisine équipée (piano, frigo, congélateur, lave-vaisselle). Parquet. Capacité d'accueil de 130 personnes



Trains miniatures

+33 6 81 13 82 45# +33 6 51 81 38 76
Modélisme Train Neuvic 24 27 route du Grand Mur

2.8 km
NEUVIC



Retrouvez votre âme d'enfant lors de la découverte de ce réseau de trains miniatures à l'échelle H.O sur une surface de 120 m² (255 m de voies). Vous pouvez porter votre matériel roulant ou tester celui sur place au milieu d'un décor Neuvicois. Le modélisme ferroviaire fait cohabiter les deux activités que sont modélisme et maquettisme : le train est bien une pièce de modélisme alors que le réseau, avec ses figurines et ses éventuels véhicules statiques, appartient bien au domaine du maquettisme.



Stages enfants canoë et paddle

+33 6 31 88 45 19

Union Sportive Neuvicoise de Canoë
Kayak 29 Route du Grand Mur
<http://www.canoeneuvic24.fr>

2.8 km
NEUVIC



Le club de canoë-kayak de Neuvic propose des stages nautiques de 3 matinées, à partir de 8 ans, débutants ou confirmés. Canoë, kayak et paddle. Chaque semaine, du mercredi au vendredi : 10h-12h. Grand parking ombragé, douches et WC, proximité base de loisirs (Neuvic). Sur réservation. Il est impératif de savoir nager pour pratiquer le canoë-kayak.



Balade des Trois Villages de St Germain

+33 5 53 81 52 11

Place de l'Église
<https://ccivs.fr>

1.0 km
SAINT-GERMAIN-DU-SALEMBRE



Belle boucle assez ombragée, alliant des parties boisées à une traversée de petits villages, avec des points de vue sur la campagne préservée. Le parcours est assez varié et vallonné, sur des chemins non revêtus, hormis en fin de parcours. Il permet en outre de découvrir des éléments de patrimoine remarquable.



Les Etangs de la Jemaye

+33 5 53 06 80 17 +33 5 53 90 03 10

14.6 km
LA JEMAYE



Le site du grand étang de la Jemaye, propriété du Conseil Général sur le canton de Ribérac, constitue un site naturel typique de la région de la Double: chapelet d'étangs, forêts étendues, prairies humides et parsemées,... Le site propose des activités très variées: chemins de randonnées, parcours de santé, sentier de découverte, baignades et commerces pendant la saison estivale. Surveillance de baignade assurée du 15 juin à fin août de 13h à 19h du lundi au vendredi et de 11h à 20h Week-end et fêtes. Le site a reçu le label Pavillon Bleu en 2015.



La Forêt du Vignoble

+33 5 53 81 04 90

243, chemin de la maison rose

20.1 km
BEAUPOUYET



La Forêt enchantée vous invite à découvrir un univers fantastique, avec plusieurs circuits enfants. Des histoires illustrées servent de fil conducteur et pimentent le parcours. De multiples décorations agrémentent les lieux ajoutant une touche fantastique au décor naturel. Un Labyrinthe Végétal, des parcours pédestres et VTT balisés, sont également disponibles toute l'année, à tout moment.

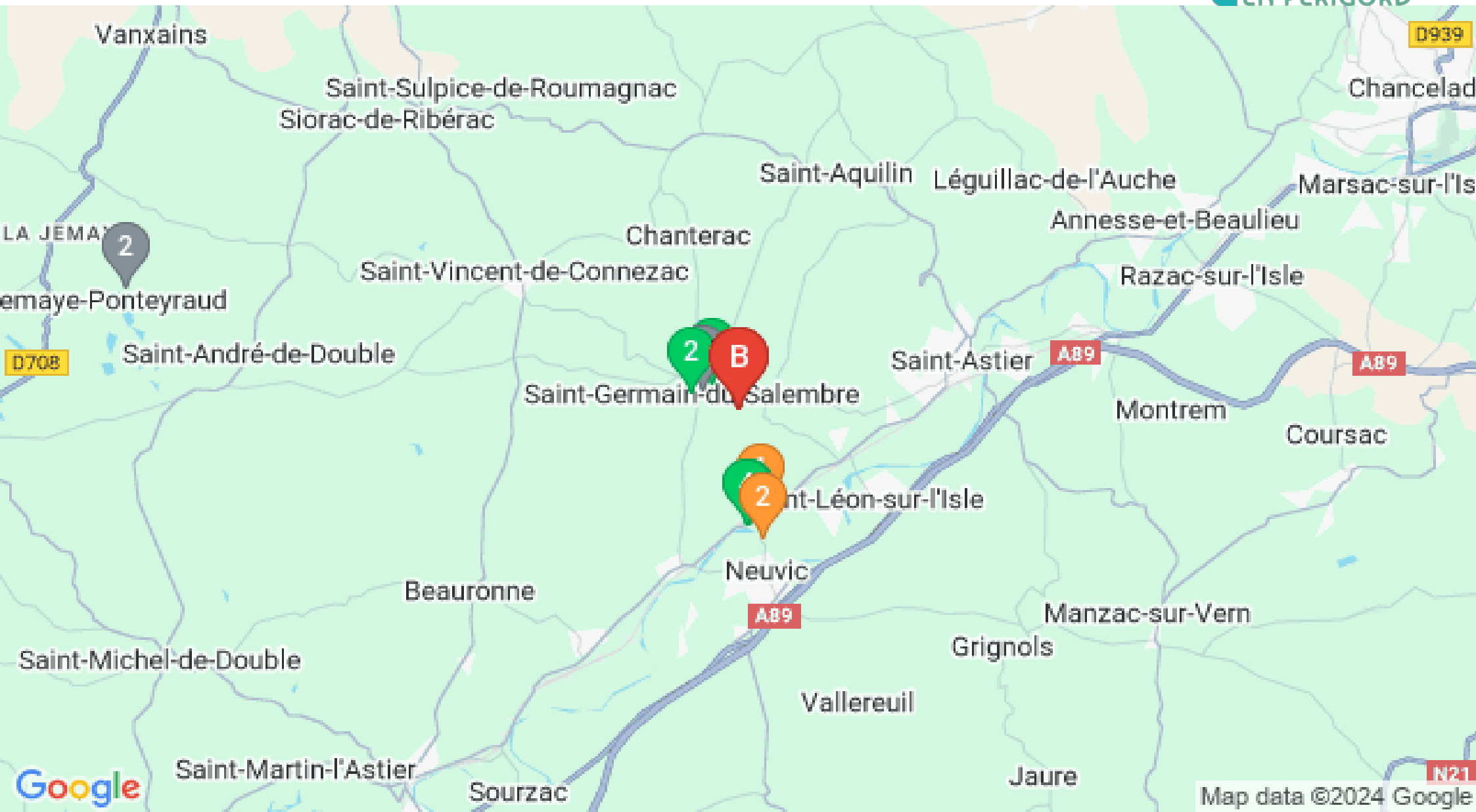


Mes recommandations (suite)

Guide Touristique

Carte Vélo Route Voie Verte

OFFICES DE TOURISME VALLÉE DE L'ISLE
WWW.TOURISME-ISLEPERIGORD.COM



Map data ©2024 Google